



bouwnummer 28

bouwnummer 27

• optie dubbele bergingsdeuren

Voorgevel



bouwnummer 27

Rechter zijgevel



bouwnummer 27

bouwnummer 28

• optie berging geïsoleerd uitvoeren • optie 2,0m uitbreiding begane grond • optie schuifpui • optie 1m uitbreiding berging • optie 1m uitbreiding berging

Achtergevel



bouwnummer 28

Linker zijgevel

**Kleurenschema**

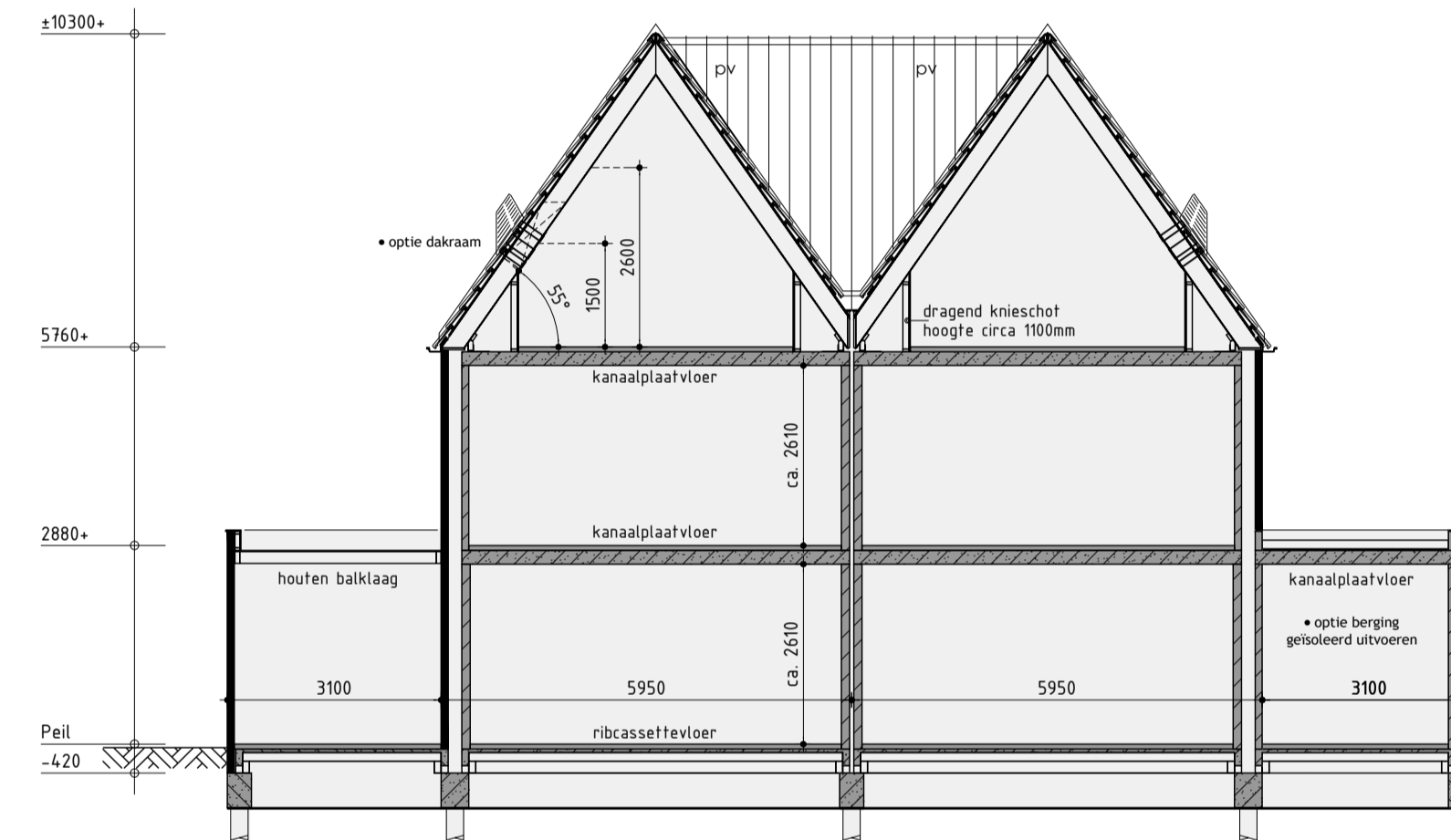
Onderdelen	Materialen	Kleur
Gevels	Baksteen	Roodbruin
Gevelaccent	Baksteen, kopstene verdiept	Roodbruin
Dak	Dakpan	Rood engobe
Raamdorpels / spekbanden	Beton	Antraciet
Kozijnen	Hardhout	Stofgrijs
Draaiende delen	Hardhout	Grafielgrijs
Voordeur en kozijn	Samengesteld	Purperviolet
Stalen kanteldeur	Verzinkt staal	Grafielgrijs
Gofen	Zinken bakgoot	Gepatineerd zink
Dakrandafwerking plafdak	Aluminium trim	Grijs
Hemelwaterafvoer	Zink	Gepatineerd zink
Balustrade	Gehard glas	Transparant
Ventilatieroosters	Aluminium	Blank geanodiseerd

**Renvooi**

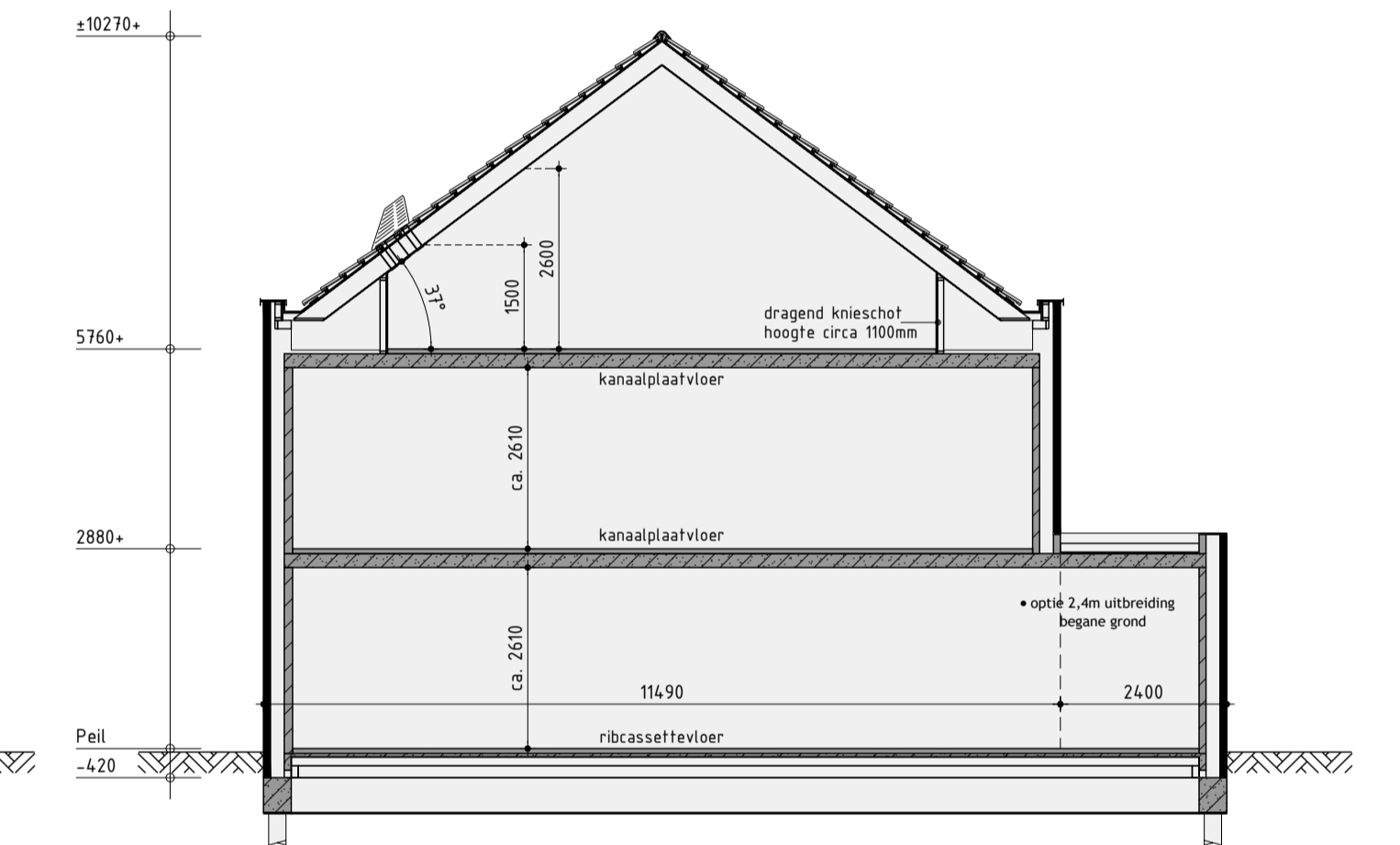
	baksteen schoonwerk
	geïsoleerde achterconstructie v.z.v. HSB en gevelbekleding
	kalkzandsteen vuilwerk
	kalkzandsteen ankerzonde woningscheidende spouwmuur
	lichte scheidingwand gipsblokken standaard (t.p.v. badkamer gipsblokken hydro)
	lichte scheidingwand gipsblokken zwaar
	houtskeletbouw

**Renvooi**

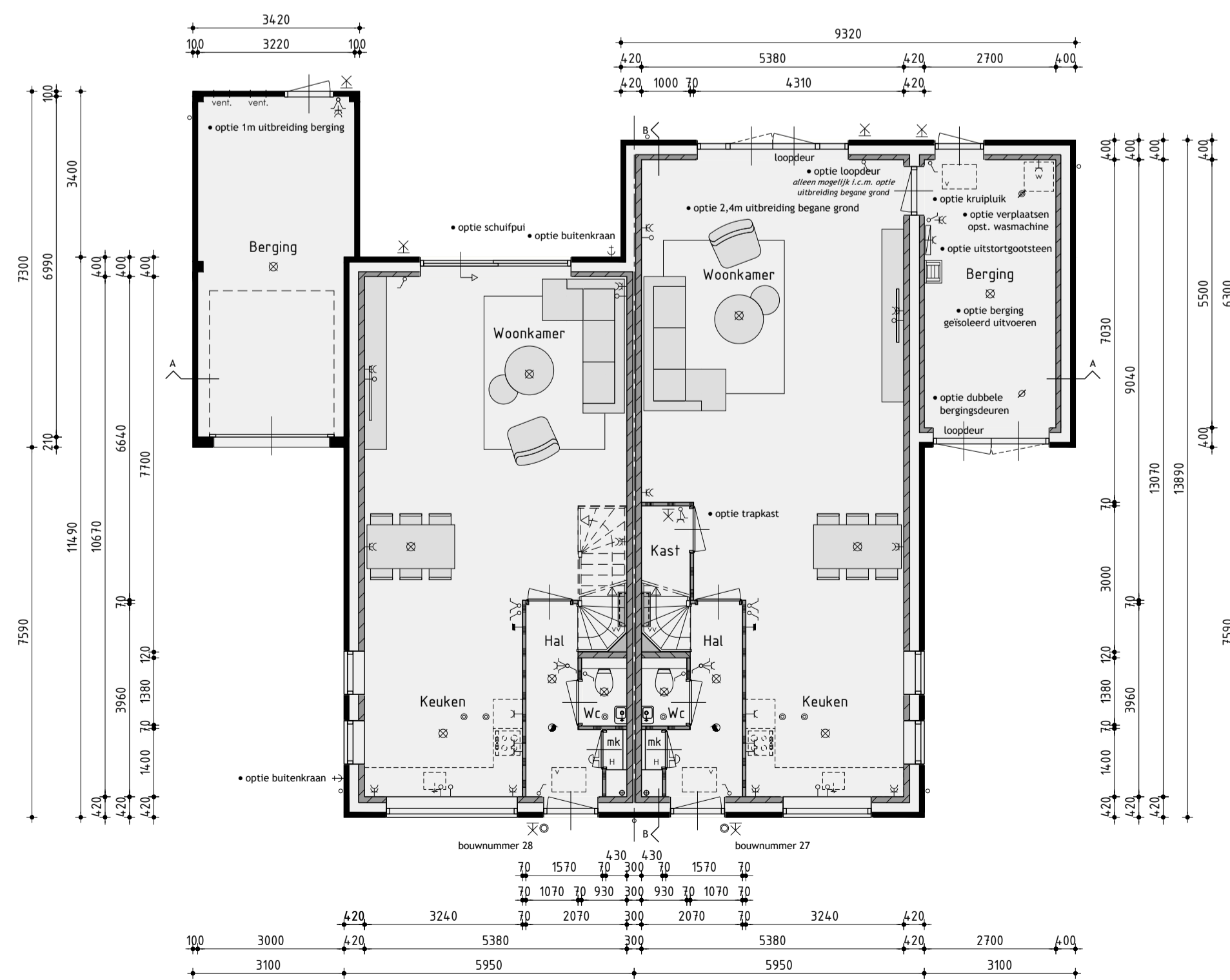
	plafondlichtaansluitpunt		wand afzuigventiel mechanische ventilatie
	wandlichtaansluitpunt		plafond afzuigventiel mechanische ventilatie
	enkele schakelaar		plafond afzuigventiel pipventilator
	dubbele schakelaar		dakdoorvoer t.b.v. ventilatie
	dubbele schakelaar		warmte-unit t.b.v. stadsverwarming
	dubbele schakelaar		v.z.v. buitenzoningering (volgens opgave BENG)
	dubbele schakelaar		dubbele wandcontactdoos geaard
	dubbele schakelaar		verdelunit t.b.v. vloerverwarming
	dubbele schakelaar		v.z.v. geëmailleerde beglazing
	dubbele schakelaar		v.z.v. matglas/ondoorzichtige beglazing
	dubbele schakelaar		pv-panelen (afmeting, aantal en ligging indicatief)
	dubbele schakelaar		luik
	dubbele schakelaar		geïsoleerde vloerluis
	dubbele schakelaar		minimale getuidewering binnendeur inclusief kozijn 32dB
	dubbele schakelaar		nestkast huismus (plaats en afmeting indicatief)
	dubbele schakelaar		nestkast gierzwaluw (plaats en afmeting indicatief)
	dubbele schakelaar		nestkast vleermuis (plaats en afmeting indicatief)
	dubbele schakelaar		mechanische ventilatie-unit
	dubbele schakelaar		ventilatierooster
	dubbele schakelaar		ventilatierooster



Principe doorsnede A-A

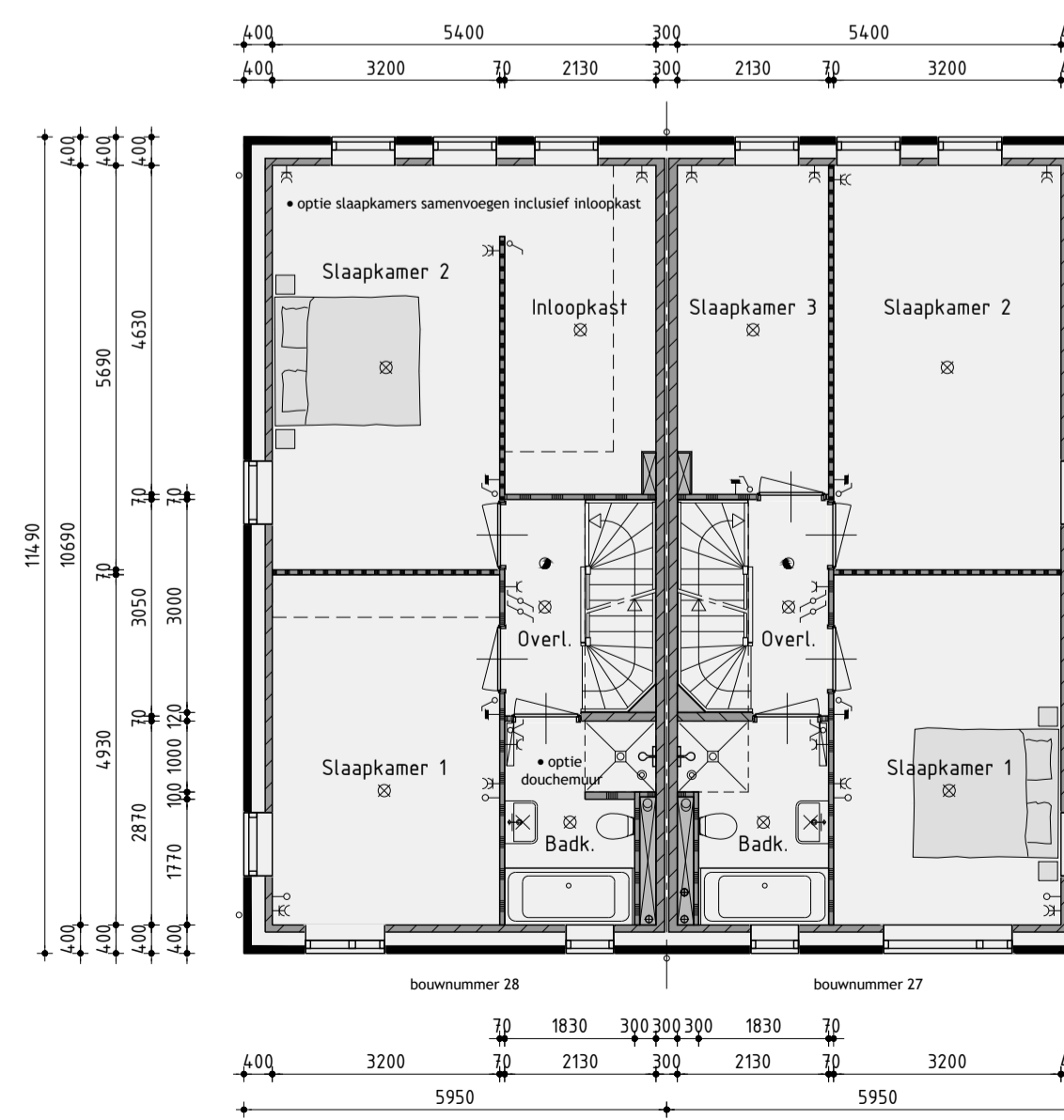


Principe doorsnede B-B



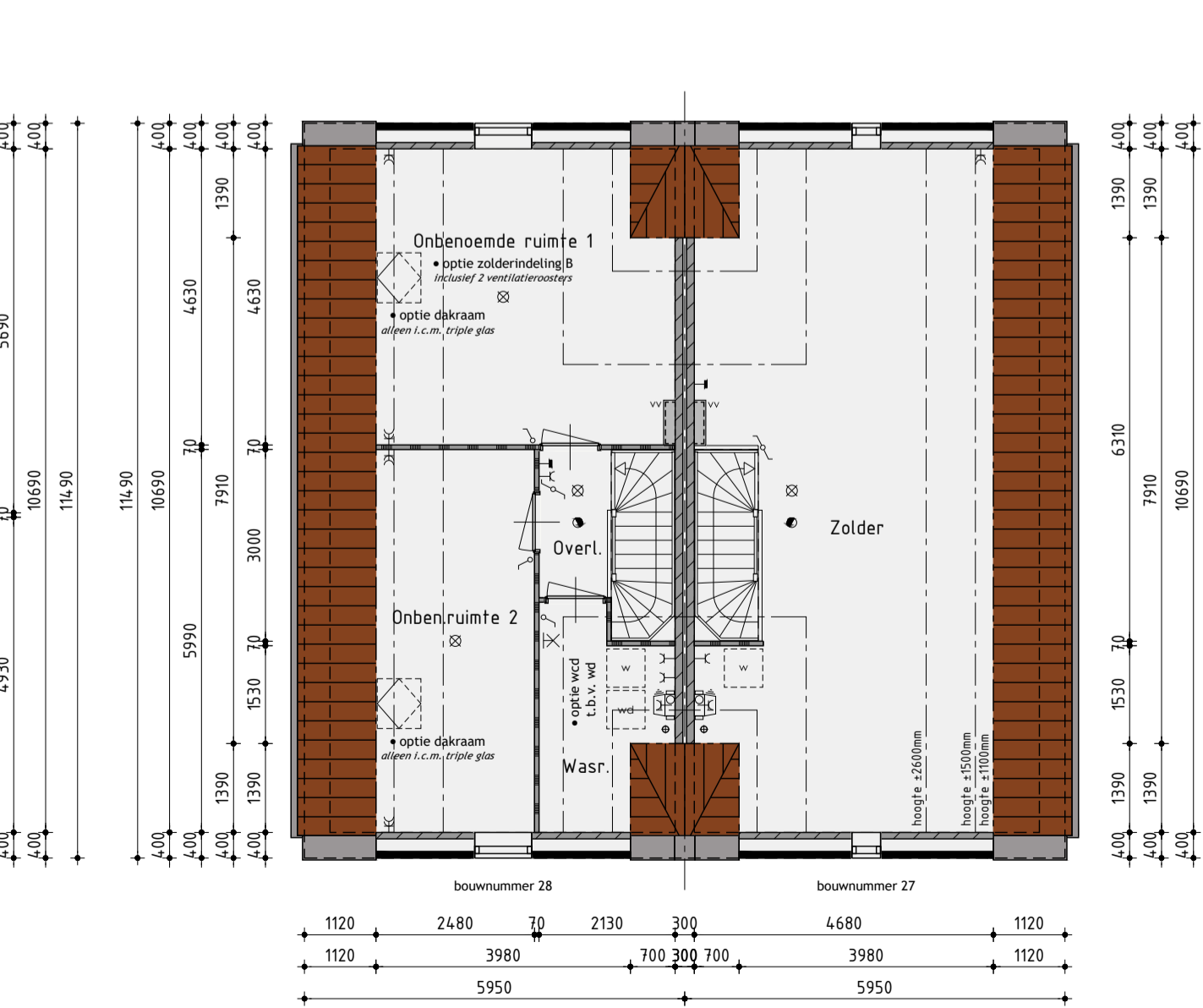
Begane grond

v.z.v. vloerverwarming exclusief berging



1ste Verdieping

v.z.v. vloerverwarming



2de Verdieping

v.z.v. vloerverwarming de onbenoemde ruimte(n) voldoen niet aan de eisen voor het verblijven van personen op het gebied van o.a. daglicht, ventilatie, hoogte boven de trap en plafondhoogte.

Realisatie en copersbegeleiding:  
**KUIN** bv De Tocht 5 | 1611 HT | Bovenspel  
 (0228) 51 13 13 | info@kuinbv.nl

**Bouwnummer 27/28**  
**Nieuwbouw tweekapper type TK110**

Plan: De Draai, fase 7 te Heerhugowaard  
 Gemeente Dijk en Waard

Ontwikkeling: **bpd**  
 Amsterdam

**Verkooptekening**

- Datum 1 24-01-2023
- Datum 2 21-02-2023
- Datum 3 06-03-2023
- Datum 4 27-03-2023
- Datum 5 05-04-2023 bestek
- Datum 6 01-05-2023
- Datum 7 17-05-2023
- Datum 8 19-06-2023

Getekend: Roy Zwagemaker  
 Formaat: A1  
 Schaal: 1:100

- Datum 9 18-07-2023
- Datum 10 -
- Datum 11 -
- Datum 12 -
- Datum 13 -
- Datum 14 -
- Datum 15 -
- Datum 16 -

**studiodwp**

Nijverheidswaag 1 | 1613 DZ Grootebroek | T: 0228 56 50 50 | info@studiodwp.nl | www.studiodwp.nl

Werknummer: 23304

Bladnummer: **V-02.0**

Ruben de Kraker | Yoni Blankendaal

Dit tekening is eigendom van Studio DWP en mag niet zonder haar toestemming worden verspreid of gepubliceerd.