



Voorgevel



Rechter zijgevel



Achtergevel



Linker zijgevel

### Kleurenschema

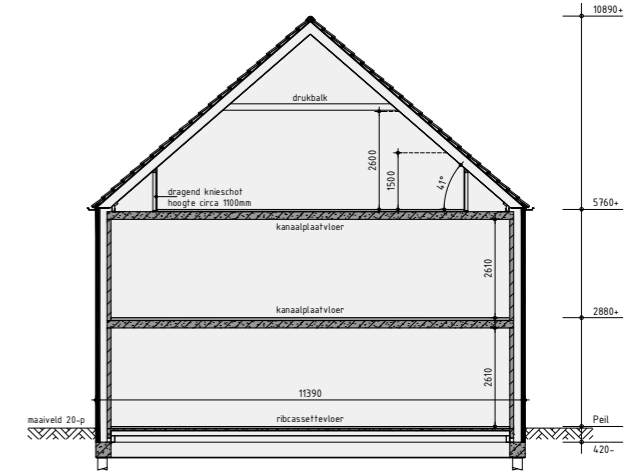
Onderdelen	Materialen	Kleur
Gevels	Baksteen	Graat genuanceerd
Gevelbekleding	Vezelcement planken	Grijsbeige
Dak	Keramische pan	Zwart
Raandorpels/spekbanden	Beton	Natuurlijk
Kozijnen	Hardhout	Beigebruin
Draaiende delen	Hardhout	Beigebruin
Voordeur	Samengesteld	Beigebruin
Stalen kanteldeur	Verzinkt staal	Grijsbeige
Goten	Zink	Natuurlijk
Dakrandafwerking platdak	Aluminium trim	Beigebruin
Hemelwaterafvoer	Zink	Natuurlijk
Ventilatie-roosters	Aluminium	Grafielgrijs

### Renvooi

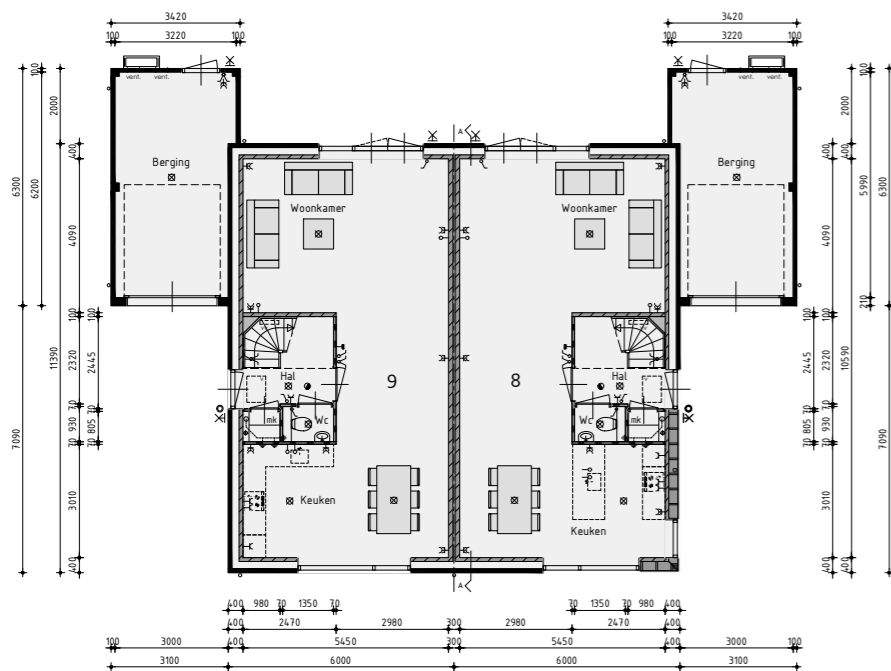
- baksteen 100mm schoonwerk
- kalkzandsteen 70mm v.z.v. gevelbekleding
- kalkzandsteen vuilwerk
- kalkzandsteen ankerloze woningscheidende spouwmuur
- Gipsblokken, standaard blok
- Gipsblokken, zwaar blok
- houtskeletbouw

### Renvooi

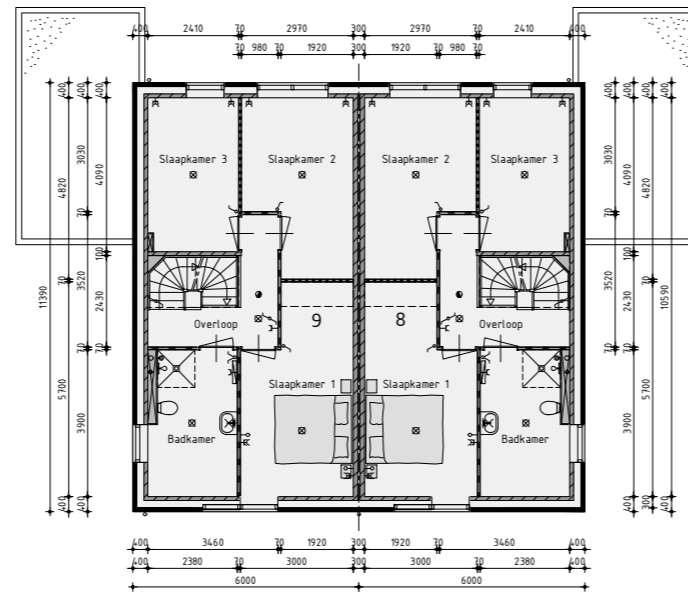
- plafond aansluitpunt
- wand aansluitpunt
- enkele schakelaar
- dubbele schakelaar
- wissel schakelaar
- enkele wandcontactdoos geaard
- dubbele wandcontactdoos geaard
- onbedrade leiding
- bedrade leiding
- thermostaat
- buitenkraan
- rookmelder
- opstelplaats voor wasautomaat
- opstelplaats voor wasdroger
- elektrische radiator (plaats en afmeting indicatief)
- bedrukker
- bel
- mechanische ventilatie-unit
- ventilatorrooster
- wand afzuigventil mechanische ventilatie
- plafond afzuigventil mechanische ventilatie
- warmtepomp binnen-unit (plaats en afmeting indicatief)
- warmtepomp buiten-unit (plaats en afmeting indicatief)
- verdeelunit f.b.v. vloerverwarming
- v.z.v. geëmailleerde beglazing
- v.z.v. matje/ondoorzichtige beglazing
- pv-panelen (afmeting, aantal en ligging indicatief)
- luk
- geïsoleerde vloertuik



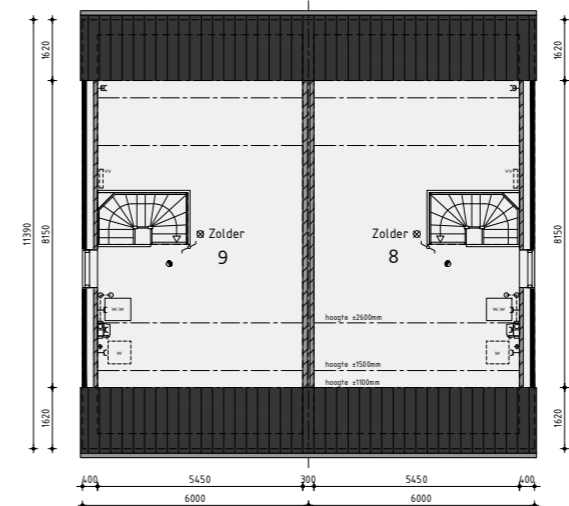
Principe doorsnede A-A



Begane grond  
v.z.v. vloerverwarming exclusief berging



1ste Verdieping  
v.z.v. vloerverwarming



2de Verdieping

## Bouwnummer 8/9

### Nieuwbouw tweekappers

Plan: 30 woningen De Draai te Heerhugowaard  
Gemeente Heerhugowaard



Realisatie en copersbegeleiding:  
De Tocht 5  
1611 HT Bovenkarspel  
(0228) 61 13 13  
info@kuinbv.nl

Getekend: Roy Zwagemaker  
Formaat: A1  
Schaal: 1:100

### Verkooptekening

Datum 1	31-10-2019	Datum 9	
Datum 2	08-11-2019	Datum 10	
Datum 3	12-11-2019	Datum 11	
Datum 4		Datum 12	
Datum 5		Datum 13	
Datum 6		Datum 14	
Datum 7		Datum 15	
Datum 8		Datum 16	



Zesstedenweg 205A | 1613 JD Grootebroek  
T: 0228 56 50 90 | F: 0228 56 50 99  
info@dewolffpartners.nl  
www.dewolffpartners.nl  
Ruben de Kraker | Yuri Blankendaal

Werknnummer 19368  
V-02.1



Voorgevel



Rechter zijgevel



Achtergevel



Linker zijgevel

Kleurenschema

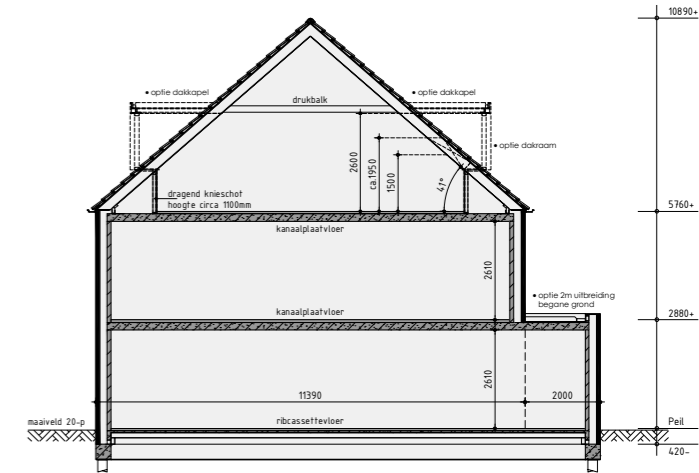
Onderdelen	Materialen	Kleur
Gavels	Baksteen	Oker genuanceerd
Gevelbekleding	Vezelcement stroken	Grijsbeige
Dak	Keramische pan	Natuurrood
Raandorpels/spekbanden	Beton	Natuur
Kozijnen	Hardhout	Ombergrijs
Draaiende delen	Hardhout	Ombergrijs
Voordeur	Samengesteld	Ombergrijs
Stalen kanteldeur	Verzinkt staal	Grijsbeige
Openslaande bergingsdeuren	Samengesteld	Grijsbeige
Kozijn openslaande bergingsdeuren	Hardhout	Grijsbeige
Gofen	Zink	Natuur
Dakrandafwerking platdak	Aluminium trim	Ombergrijs
Hemelwaterafvoer	Zink	Natuur
Ventileroosters	Aluminium	Grafietgrijs

Renvooi

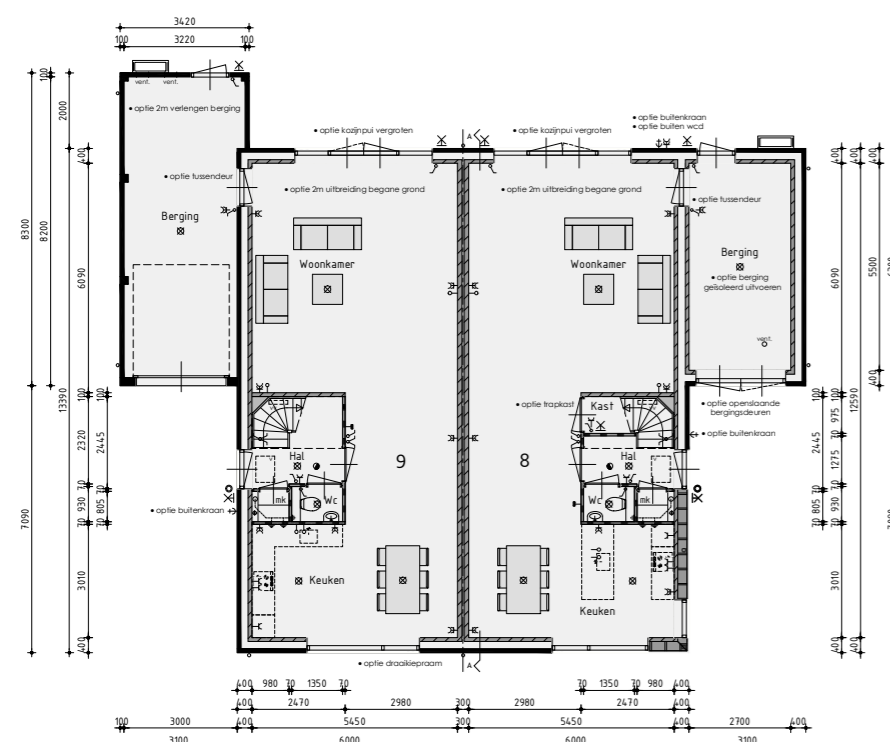
- baksteen 100mm schoonwerk
- kalkzandsteen 70mm v.z.v. gevelbekleding
- kalkzandsteen vuilwerk
- kalkzandsteen ankerloze woningscheidende spouwmuur
- gipsblokken, standaard blok
- gipsblokken, zwaar blok
- houtskeletbouw

Renvooi

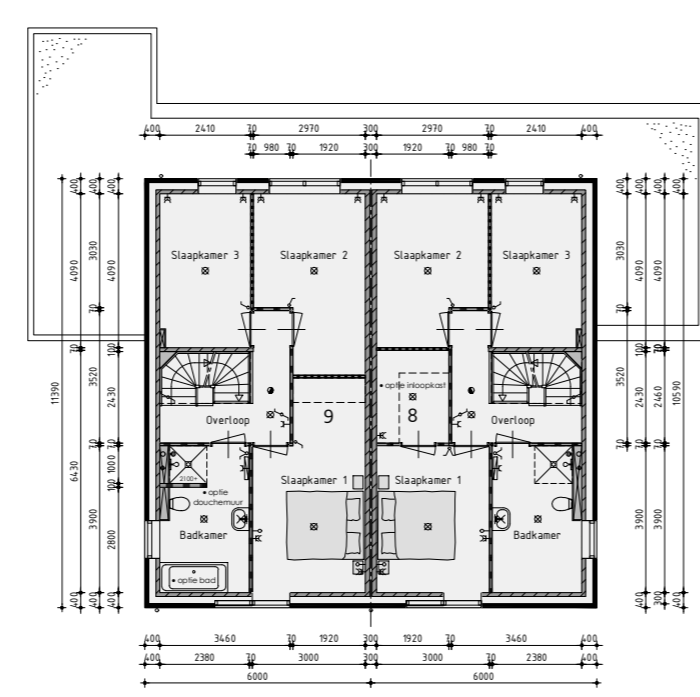
- plafondlicht aansluitpunt
- wandlicht aansluitpunt
- enkele schakelaar
- dubbele schakelaar
- wissel schakelaar
- enkele wandcontactdoos geaard
- dubbele wandcontactdoos geaard
- onbedrade leiding
- bedrade leiding
- thermostaat
- buitenkraan
- rookmelder
- opstelplaats voor wasdroger
- elektrische radiator (plaats en afmeting indicatief)
- bedrukker
- bel
- mechanische ventilatie-unit
- ventilerooster
- wand afzuigventiel mechanische ventilatie
- plafond afzuigventiel mechanische ventilatie
- warmtepomp binnen-unit (plaats en afmeting indicatief)
- warmtepomp buiten-unit (plaats en afmeting indicatief)
- verdeelunit f.b.v. vloerverwarming
- v.z.v. geïsoleerde beglazing
- v.z.v. matje/doorzichtige beglazing
- pv-panelen (afmeting, aantal en ligging indicatief)
- luk
- geïsoleerde vloertuik



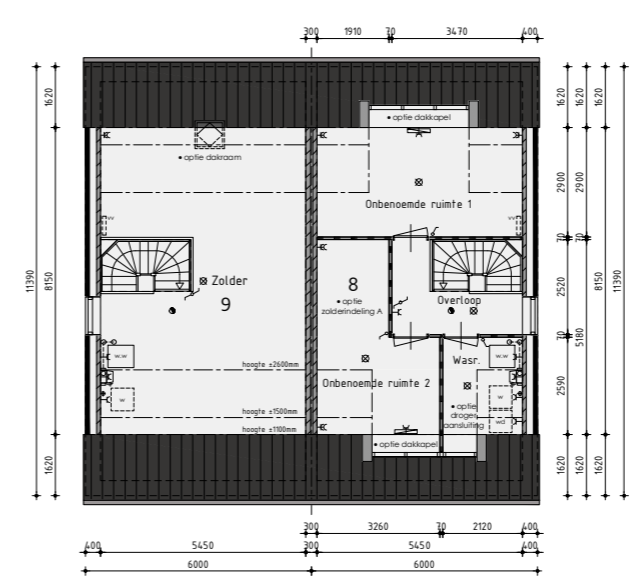
Principe doorsnede A-A



Begane grond  
v.z.v. vloerverwarming exclusief berging



1ste Verdieping  
v.z.v. vloerverwarming



2de Verdieping  
De onbenoemde ruimten voldoen niet aan de eisen voor het verblijven van personen op het gebied van o.a. daglicht, ventilatie, hoogte boven de trap en plafondhoogte.

**Bouwnummer 8/9 opties**

**Nieuwbouw tweekappers**

Plan: 30 woningen De Draai te Heerhugowaard  
Gemeente Heerhugowaard

Ontwikkeling: Realisatie en copersbegeleiding: De Tocht 5  
1611 HT Bovenkarspel  
(0228) 61 13 13  
info@kuinbv.nl

Getekend: Roy Zwagemaker  
Formaat: A1  
Schaal: 1:100

**Verkooptekening**

Datum 1	31-10-2019	Datum 9	
Datum 2	08-11-2019	Datum 10	
Datum 3	12-11-2019	Datum 11	
Datum 4		Datum 12	
Datum 5		Datum 13	
Datum 6		Datum 14	
Datum 7		Datum 15	
Datum 8		Datum 16	

Zesdedenweg 205A | 1613 JD Grootebroek  
T: 0228 56 50 90 | F: 0228 56 50 99  
info@dewolffpartners.nl  
www.dewolffpartners.nl  
Ruben de Kraker | Yuri Blankendaal

Werknummer 19368  
**V-02.2**

De Wolff & Partners © Deze tekening is eigendom van De Wolff & Partners en mag niet zonder haar toestemming worden vervoerd of gebruikt.