



Voorgevel



Rechter zijgevel



Achtergevel



Linker zijgevel

Kleurenschema

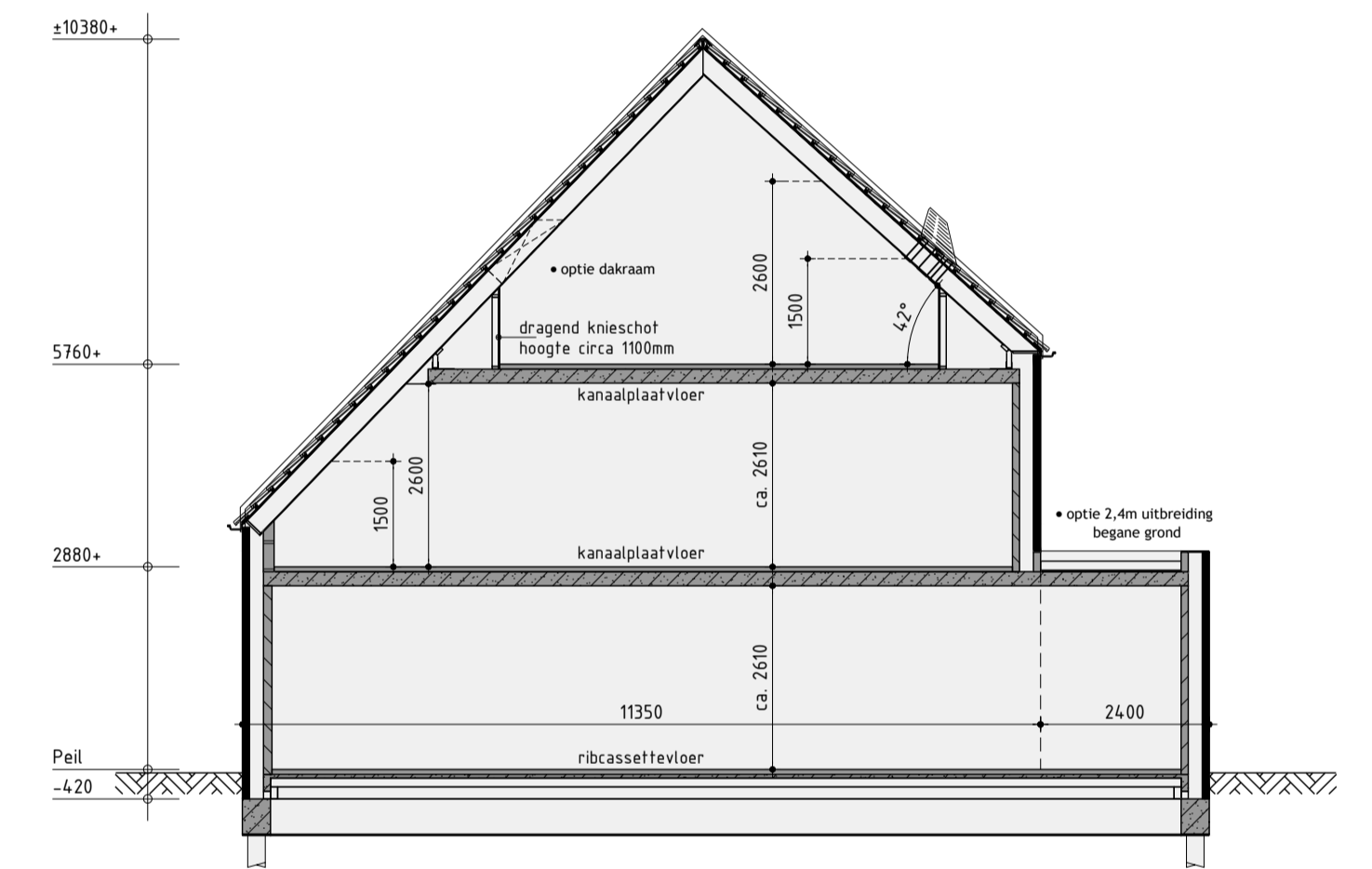
Onderdelen	Materialen	Kleur
Gevels	Baksteen	Geel genuanceerd
Gevelaccent	Baksteen, klamp met frog	Geel genuanceerd
Gevelbekleding dakkapel	Redcedar	Grijsbeige
Dak	Dakpan	Zwart engobe
Raandorpels / spekbanden	Beton	Antraciet
Kozijnen	Hardhout	Stofgrijs
Draaiende delen	Hardhout	Grafietgrijs
Voordeur en kozijn	Samengesteld	Beige
Stalen kanfdeur	Verzinkt staal	Grafietgrijs
Goten	Zinken bakgoot	Gepatineerd zink
Dakrandafwerking plafdak	Aluminium trim	Grijs
Hemelwaterafvoer	Zink	Gepatineerd zink
Ventilatieroosters	Aluminium	Blank geanodiseerd
Zijwangen dakkapel	Paintpanel	Stofgrijs
Boeidelen	Paintpanel	Stofgrijs

Renvooi

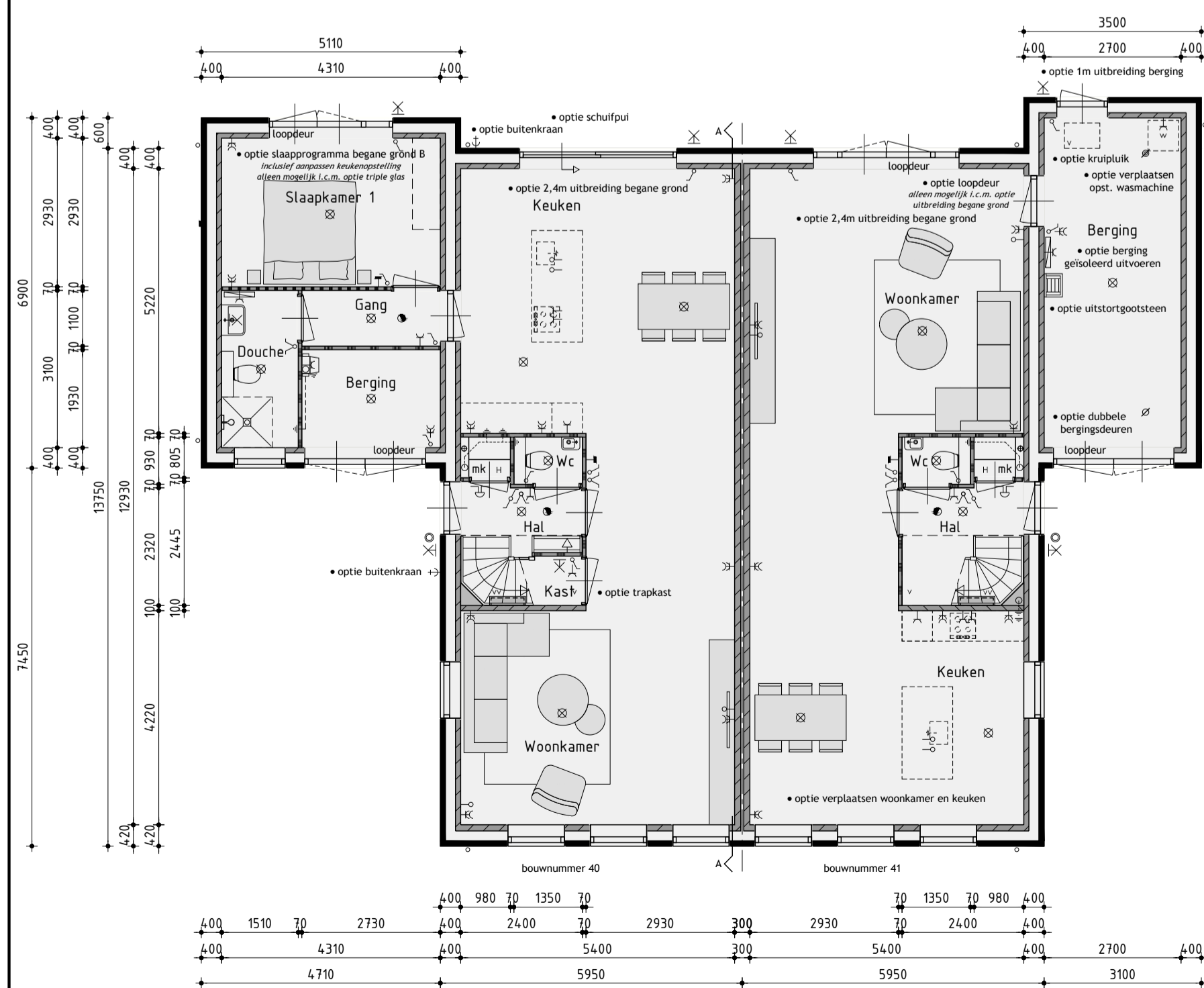
- baksteen schoonwerk
- geïsoleerde achterconstructie v.z.v. HSB en gevelbekleding
- kalkzandsteen uitwerk
- kalkzandsteen ankerloze woningscheidende spouwmuur
- lichte scheidingswand gipsblokken standaard (f.p.v. badkamer gipsblokken hydro)
- lichte scheidingswand gipsblokken zwaar
- houtskeletbouw

Renvooi

- plafondlichtaansluitpunt
- wandlichtaansluitpunt
- enkele schakelaar
- dubbele schakelaar
- wissel schakelaar
- enkele wandcontactdoos geaard
- dubbele wandcontactdoos geaard
- onbedrade leiding
- bedrade leiding
- thermostaat
- buitenkraan
- rookmelder
- opstelplaats voor wasautomaat
- opstelplaats voor wasdroger
- elektrische radiator (plaats en afmeting indicatief)
- bedrukker
- bel
- mechanische ventilatie-unit
- ventilatierooster
- ventilatierooster
- wand afzuigventiel mechanische ventilatie
- plafond afzuigventiel mechanische ventilatie
- enkele schakelaar
- plafond afzuigventiel pijpventilator
- dakdoorvoer t.b.v. ventilatie
- warmte-unit t.b.v. stadsverwarming
- v.z.v. buitenzonwering (volgens opgave BENG)
- verdeelunit t.b.v. vloerverwarming
- v.z.v. geëmailleerde beglazing
- v.z.v. matje/ondoorzichtige beglazing
- v.z.v. veiligheidsbeglazing
- pv-panelen (afmeting, aantal en ligging indicatief)
- luik
- geïsoleerde vloerluc
- minimale geluidwering binnendeur inclusief kozijn 32dB
- nestkast huismus (plaats en afmeting indicatief)
- nestkast gierzuw (plaats en afmeting indicatief)
- nestkast vloermuis (plaats en afmeting indicatief)

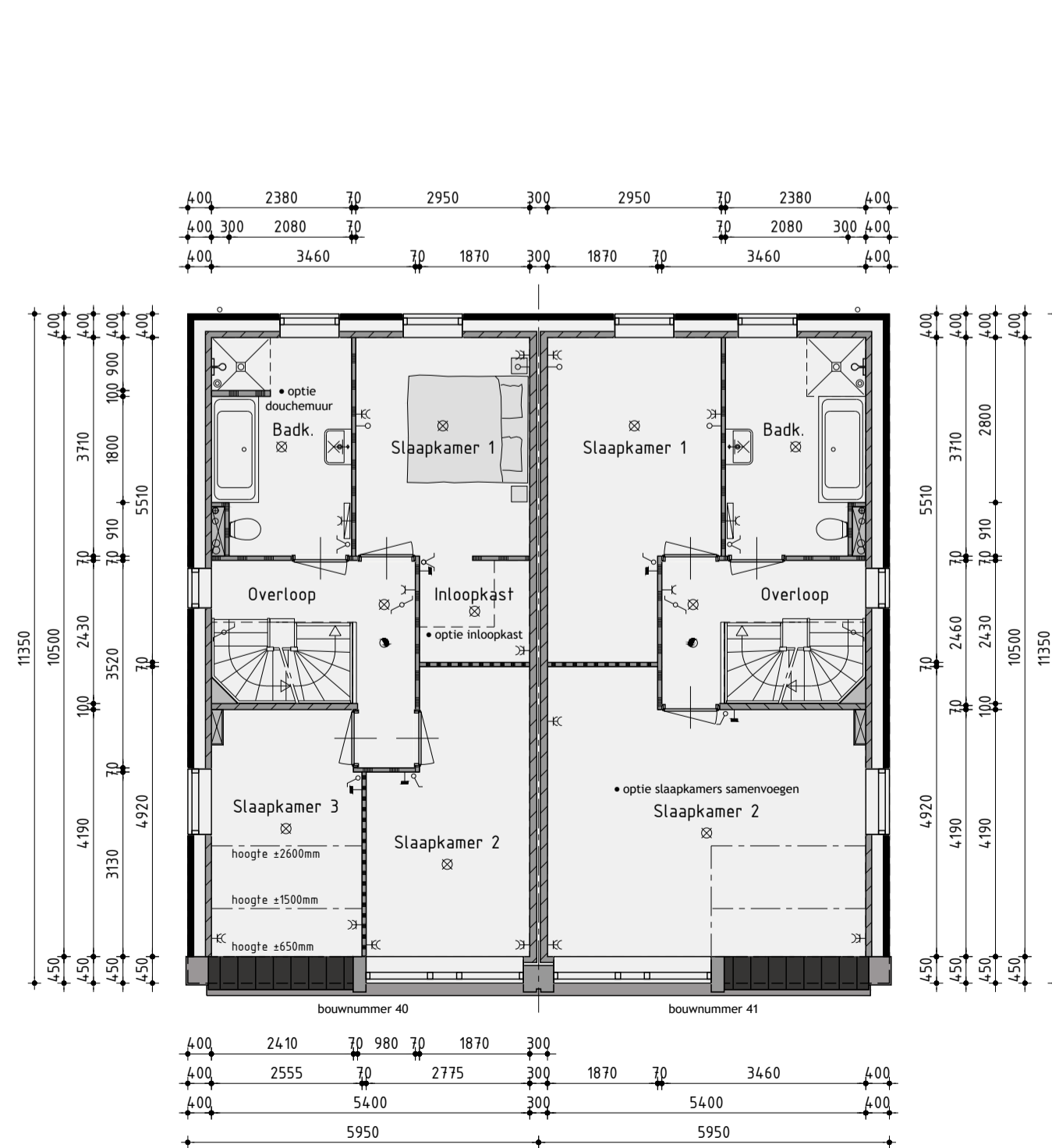


Principe doorsnede A-A



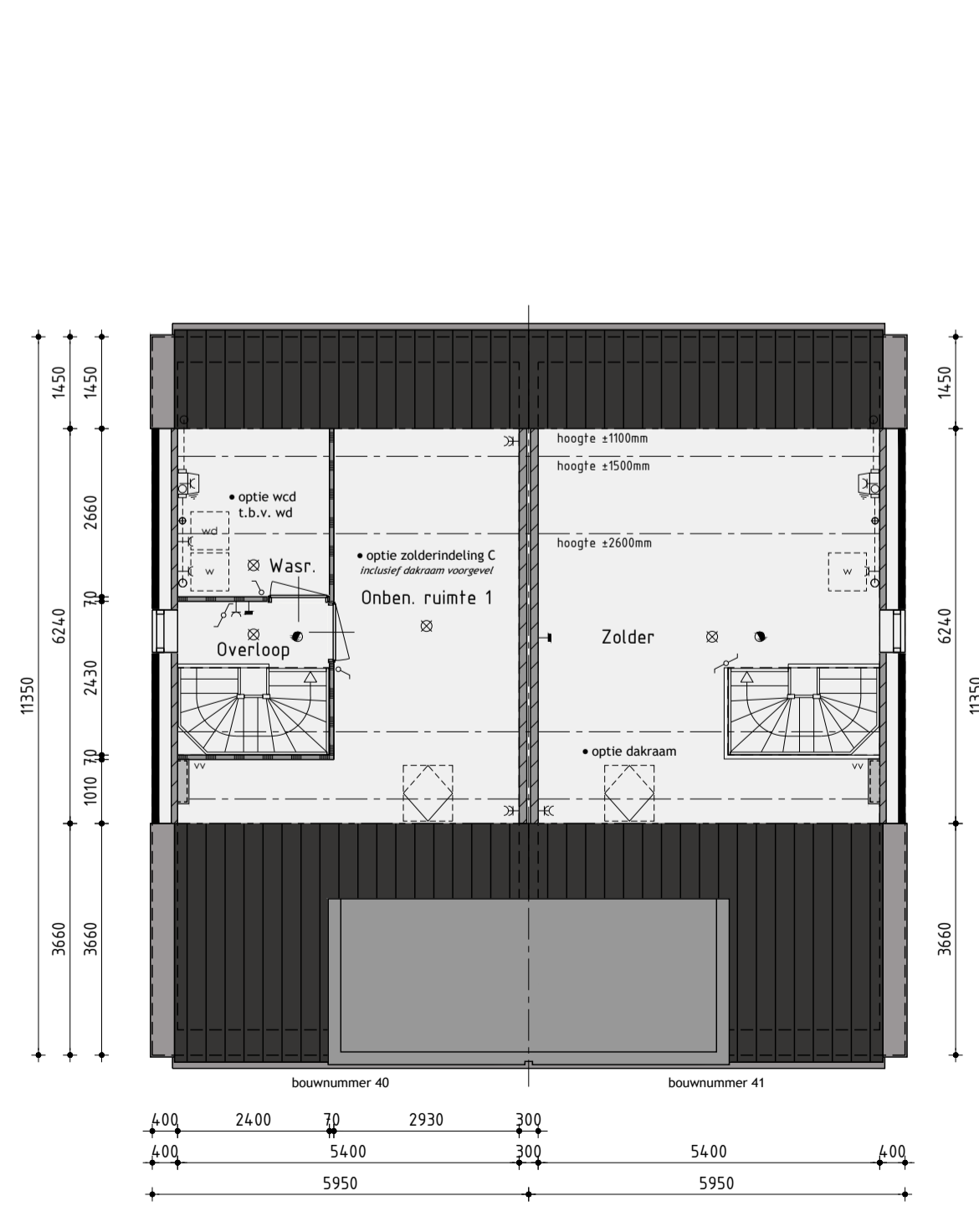
Begane grond

v.z.v. vloerverwarming exclusief berging



1ste Verdieping

v.z.v. vloerverwarming



2de Verdieping

v.z.v. vloerverwarming de onbenoemde ruimte(n) voldoen niet aan de eisen voor het verblijven van personen op het gebied van o.a. daglicht, ventilatie, hoogte boven de trap en plafondhoogte.

Realisatie en copersbegeleiding:
KUIN bv De Tocht 5 | 1611 HT | Bovenkarspel
 (020) 51 13 13 | info@kuinbv.nl

Bouwnummer 40/41 Nieuwbouw tweekapper type TK120

Plan: De Draai, fase 7 te Heerhugowaard
 Gemeente Dijk en Waard

Ontwikkeling: **bpd**
 Amsterdam

Verkooptekening

- Datum 1 - 24-01-2023
- Datum 2 - 21-02-2023
- Datum 3 - 28-02-2023
- Datum 4 - 27-03-2023
- Datum 5 - 05-04-2023 bestek
- Datum 6 - 01-05-2023
- Datum 7 - 17-05-2023
- Datum 8 - 18-07-2023

Getekend: Roy Zwagemaker
 Formaat: A1
 Schaal: 1:100

- Datum 9 -
- Datum 10 -
- Datum 11 -
- Datum 12 -
- Datum 13 -
- Datum 14 -
- Datum 15 -
- Datum 16 -



Nijverheidsweg 11 | 1613 DZ Grotebroek | T: 0228 56 50 50 | info@studiodwp.nl | www.studiodwp.nl

Werknummer: 23304

Bladnummer: **V-03.0**

Ruben de Kraker | Yoni Blankendaal

Deze tekening is eigendom van Studio DWP en mag niet zonder haar toestemming worden verspreid of gepubliceerd.